

PISMO TECHNICZNE

jest stosowane do opisywania rysunków.

W Polskich Normach określono wzory liter, cyfr i innych znaków używanych do opisu rysunków.

Stosowane jest pismo pochyłe zwykłe rodzaju A ($d=1/14 h$) i B ($d=1/10h$).

Kąt pochylenia pisma wynosi 75 stopni do podstawy wiersza.

Wysokość "h" zależy od formatu arkusza.

Symbolem "h" oznaczono wysokość wielkich liter w milimetrach.

Wysokość pisma powinna wynosić: 2,5; 3,5; 5; 7; 10; 14 lub 20 mm.

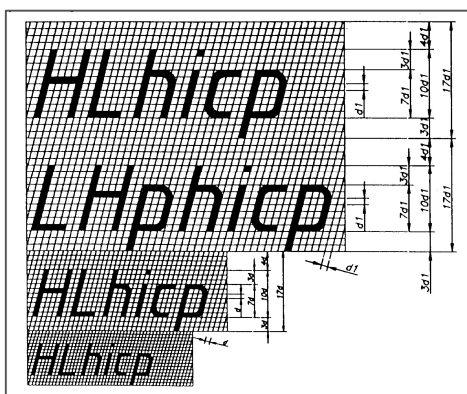
Z wysokości "h" wynikają pozostałe zależności określające grubość linii "d", odległość między literami oraz między wierszami.

A B C C' D E E' F G H I J K L L' M N N' O O' P Q R S T
U V W X Y Z Z' a a' b b' c c' d e e' f g h i j k l m n o o' p
q r s t u v w x y z z' 1 2 3 4 5 6 7 8 9 0
I III IV VI VIII IX V

Należy:

1. przygotować arkusz (ramkę, tabliczkę)
2. wykreślić linie podziału na wiersze
3. rozmieścić napisy i wykonać je ołówkiem

Pismo techniczne powinno być zgodne z Polską Normą (wzór obok)



Kierunek: BUDOWNICTWO

IP PWSZ

Imię i Nazwisko

Gr.

Zadanie nr 1 - Pismo techniczne

R. akad.